

DER WEG IST DAS ZIEL!
 EIN KONZEPT FÜR KLEIN VENEDIG
 KONSTANZ | KREUZLINGEN
 EUROPAN 12 ADAPTABLE CITY

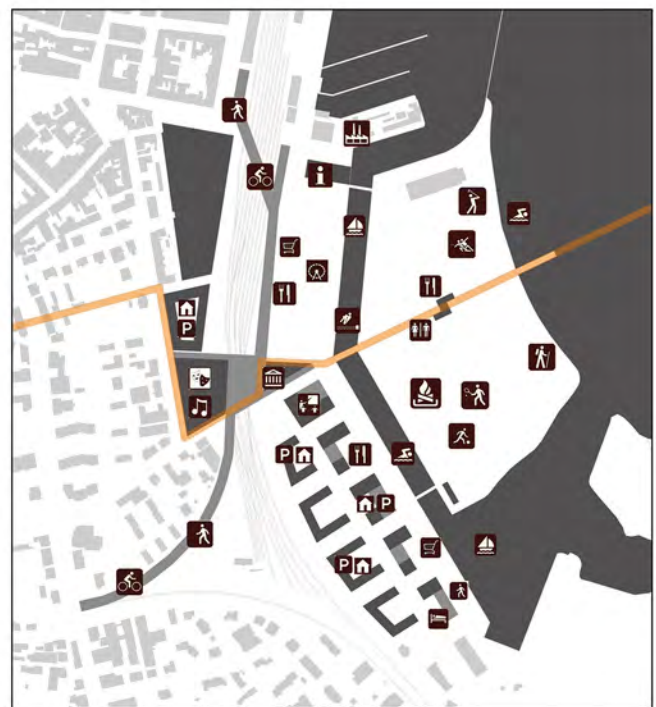
DIE UNTERSCHIEDUNG ZWISCHEN ABGRENZUNG UND BEGRENZUNG IST WICHTIG. DENN WER GRENZENLOSIGKEIT FÖRdert, FÖRdert STATT DER FREIHEIT DIE WILLKÜR. GRENZEN MACHEN DAS LEBEN IN GEMEINSCHAFTEN ERST MÖGLICH- SIE MACHEN DEN UNTERSCHIED. WO KEINE GRENZE IST, BEGINNT DIE UNENDLICHKEIT, DIE BELIEBIGKEIT, DAS UNSICHTBARE. WO KEINE GRENZEN MEHR EXISTIEREN, IST ALLES GLEICHGÜLTIG. ES GEHT NICHT UM GRENZENLOSIGKEIT, ES GEHT UM DURCHLÄSSIGKEIT. GRENZEN SIND GUT, WEIL MAN SIE ÜBERWINDEN KANN. OHNE GRENZEN KEINE VIelfALT- ERST DURCH GRENZEN LÄSST SICH ETWAS UNTERSCHIEDEN UND AUSTAUSCHEN. DIESER ENTWURF FORCIERT DESHALB KEINE GRENZENLOSIGKEIT, SONDERN DIE MAXIMALE DURCHLÄSSIGKEIT AUF DER BASIS DER GEMEINSAMEN GESCHICHTE, DER TOPOGRAFIE UND GEMEINSAMER GEOGRAFIE.

DAS ZIEL ZU BEGINN WAR EINE SELBSTVERSTÄNDLICHE ERSCHLIESSUNG ÜBER DIE GRENZEN ZU SCHAFFEN. ES GALT EINERSEITS DIE BARRIEREN DER BAHNGLEISE ZU ÜBERWINDEN UND ANDERERSEITS DIE SCHWELLE DER LANDESARENEN ZU ÜBERBRÜCKEN. DAFÜR WURDE EINE „HIGHLINE“ ENTWORFEN, WELCHE DAS AREAL OHNE WEITERE BRÜCKEN ODER UNTERFÜHRUNGEN ERSCHLIESST. ES WIRD DADURCH EINE DIREKTE VERBINDUNG ZWISCHEN DEN ZENTREN VON KONSTANZ UND KREUZLINGEN GESCHAFFEN. KULTUR IST IMMER GRENZGEBIET- DESHALB ENTSTEHT IM NADELÖHR DER GRENZEN VON BAHNGLEISEN UND ADMINISTRATIVER GRENZE EIN KULTURBAU, WELCHER ALS TOR BZW. ALS VENTIL ZUR ANDEREN SEITE FUNKTIONIERT. ER DEFINIERT DIE ANDERE SEITE RÄUMLICH, FORCIERT DIE TRANSPARENZ UND DEN AUSTAUSCH. AUF DEUTSCHEM GEBIET ENTSTEHT EIN MULTIFUNKTIONALES THEATER UND KONZERTHAUS, GEGENÜBER AUF DER SCHWEIZER SEITE EIN MUSEUMS- UND AUSSTELLUNGSGEBÄUDE. DAZWISCHEN SPANNT SICH EIN GEMEINSAMER PLATZ ÜBER DEN GLEISEN AUF, DURCH WELCHEN DER KOMPLEX SEINE BEDEUTUNG FÜR DIE BEIDEN STÄDTE VERDEUTLICHT. ER BILDET DEN DREH- UND ANGELPUNKT FÜR DIE ERSCHLIESSUNG VON KLEIN VENEDIG. SÜDLICH VOM LAGO ENTSTEHT EIN GEBÄUDE MIT 5 PARKEBENEN SOWIE 4- GESCHOSSIGEN WOHNUNGSBAU. GEEIGNET FÜR BAUGRUPPEN.

IN EINEM WEITEREN BAUABSCHNITT WIRD DAS ALTE UFER WIEDER FREIGELEGt. DADURCH ENTSTEHT EINE INSEL, WELCHE ALS PARK AUSGESTALTET WIRD UND ALS NAHERHOLUNGSGEBIET FÜR KREUZLINGER UND KONSTANZER DIENt. SÜDLICH DER GRENZE ENTSTEHT EIN NEUER STADTEIL MIT GEMISCHTER NUTZUNG. ENTLANG DER NEUGESCHAFFENEN UFERZONE ENTWICKELN SICH GASTRONOMIE, DIENSTLEISTUNGS- UND BILDUNGSANGEBOTE SOWIE IN DEN HÖHEREN ETAGEN WOHNEN. AM SÜDLICHEN ENDE BEFINDET SICH EIN HOTEL ALS ABSCHLUSS DES AREALS. IN ZWEITER REIHE BEFINDEN SICH GEBÄUDE MIT ZUM SEE ORIENTIERTEN HÖFEN MIT FLÄCHEN FÜR DIFFERENZIIERTES WOHNEN UND IM ERDGESCHOSS ZUM HOF GELEGENEM GEWERBE. ALLE WOHNUNGEN AUF BEIDEN SEITEN DER GRENZE HABEN IMMER EINEN FREIEN BLICK ZUM BODENSEE. NÖRDLICH DER GRENZE ENTSTEHT EIN MULTIFUNKTIONALER MESSEPLATZ. EINGESPANNT ZWISCHEN DER UFERKANTE, DEM KULTURBAU, DER HIGHLINE UND DEM INFORMATIONSGEBÄUDE DER BSB IST ER AUCH JENSEITS DER NUTZUNG VON GROSSEVENTS DURCH DIE GASTRONOMIE UND LÄDEN UNTERHALB DER HIGHLINE BESPIELBAR. INSGESAMT ENTSTEHT EIN KONZEPT, WELCHES KÜNSTLICHE BARRIEREN ABBRICHT UND EIN NEUES, GEMEINSAMES ZENTRUM SCHAFFT, WELCHES NATUR UND URBANITÄT VERBINDET UND EINEN GEMEINSAMEN RAUM DEFINIERT.



IDEE

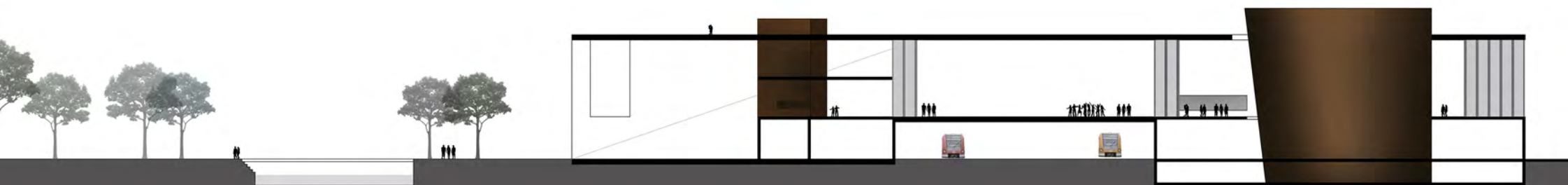
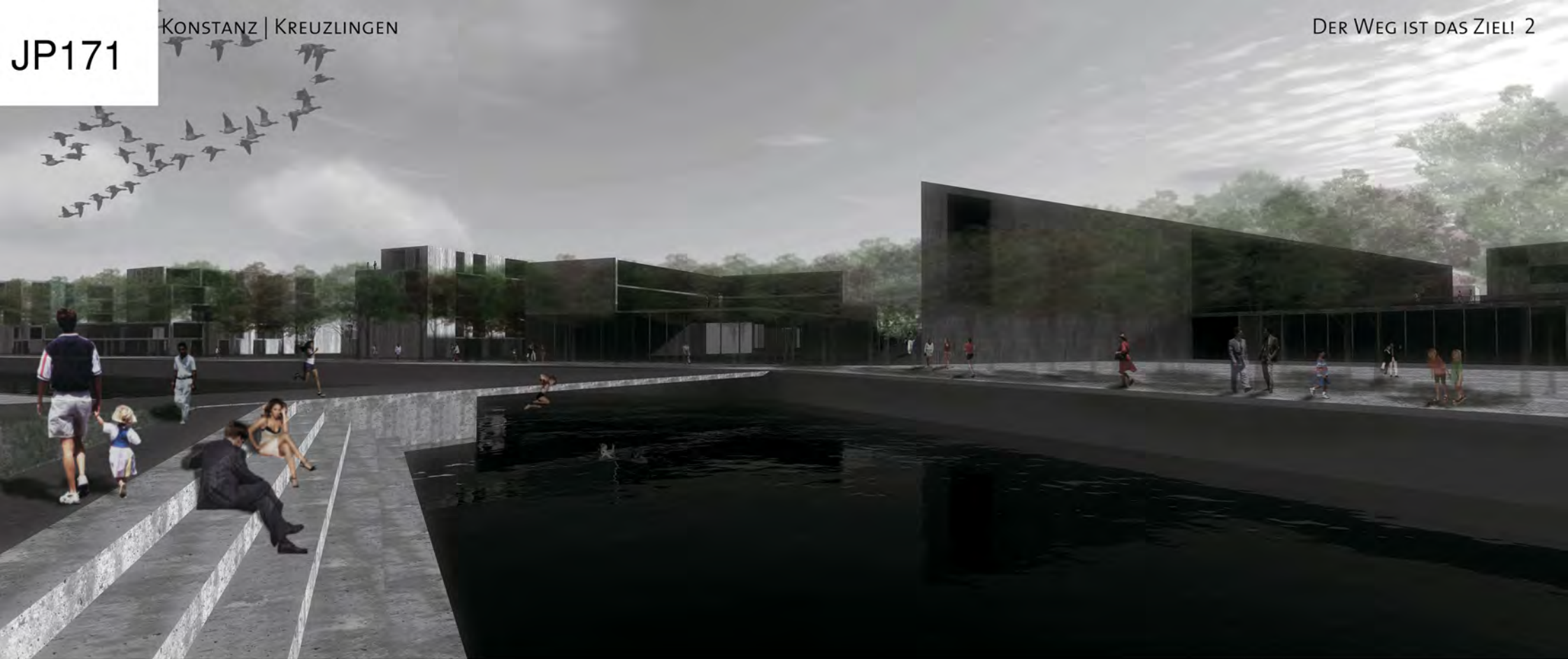


STRUKTUR | RAUMPROGRAMM

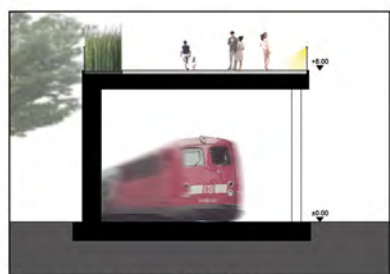


ERSCHLIESSUNG | FREIFLÄCHEN | BEZIEHUNGEN

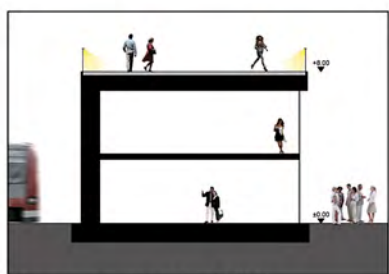




LÄNGS SCHNITT M 1|500



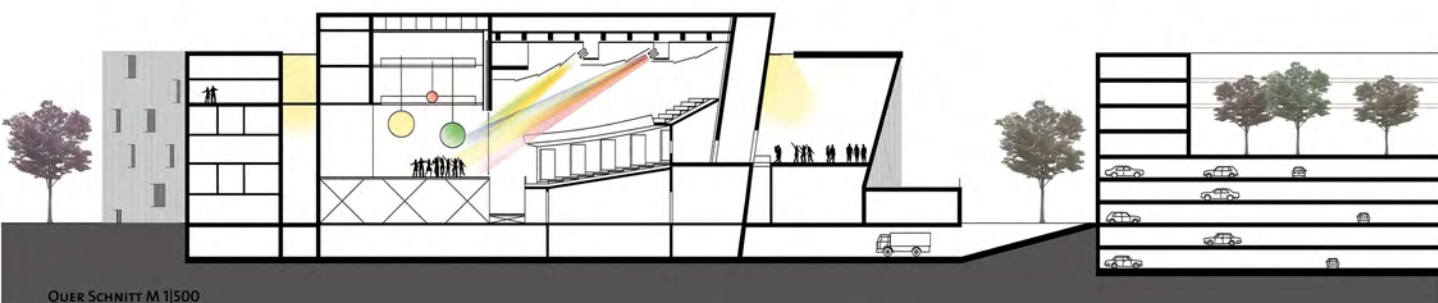
HIGHLINE AUF SCHWEIZER SEITE M 1|200



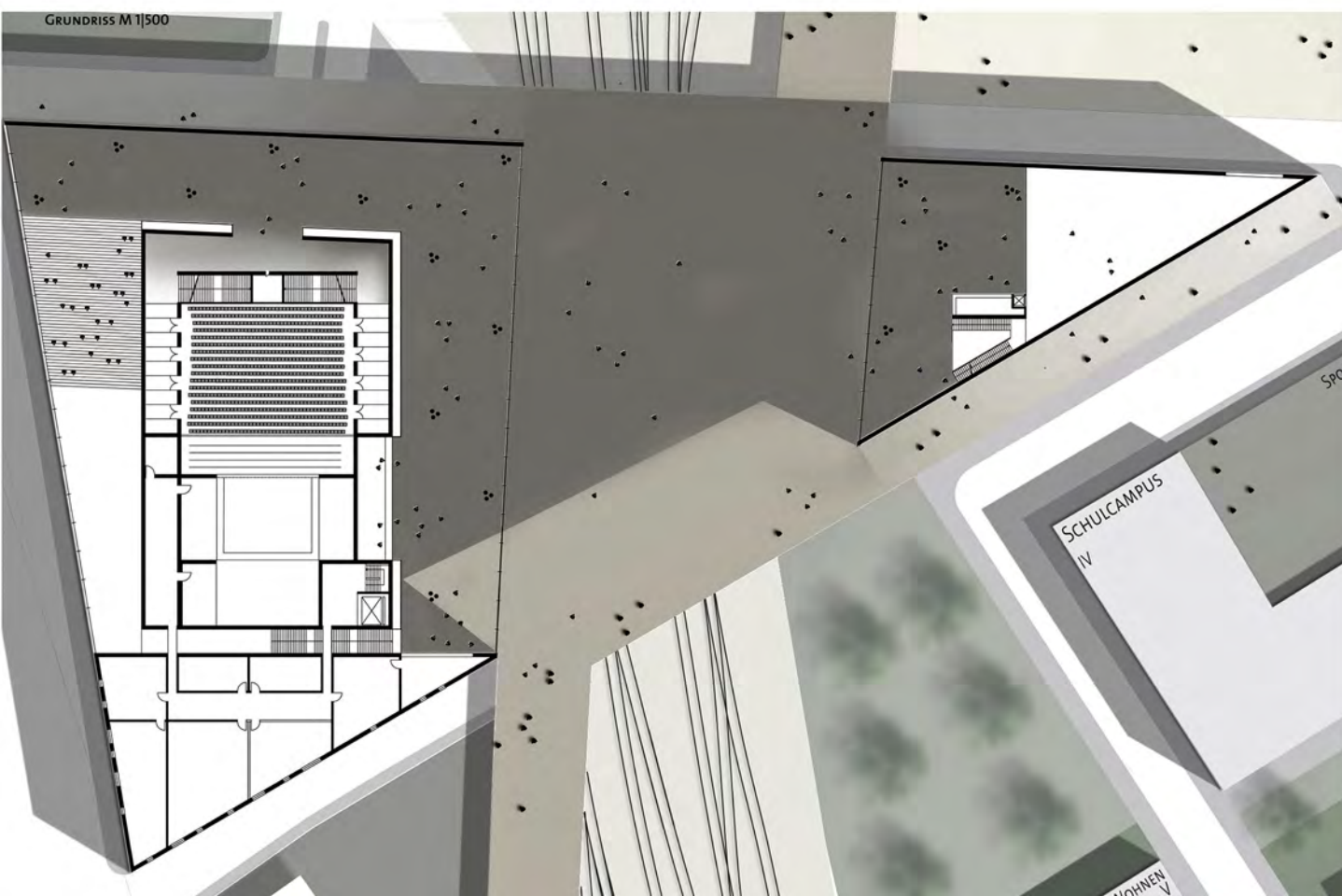
HIGHLINE AUF DEUTSCHER SEITE M 1|200



HIGHLINE ÜBER DEN GLEISEN M 1|200



QUER SCHNITT M 1|500



GRUNDRISS M 1|500





LAGO

REPÄRATURGEBÄUDE BSB
WIRTSCHAFTS

MESSEPLATZ

FRISBEE

KICKEN

PICKNICK

BEACHBALL

BOCCA

GRILLEN

BEACHVOLLEYBALL

TISCHTENNIS

THEATER / KONZERTHAUS VII

MUSEUM
GASTRO
ZOLL VII

SCHEICAMPUS
IV

Wohnen V
MAGNETTE EC-100
MAGNETTE 1.1 OC

Wohnen V
MAGNETTE EC-100
MAGNETTE 1.1 OC

Wohnen V
MAGNETTE EC-100
MAGNETTE 1.1 OC

Wohnen V
MAGNETTE EC-100
MAGNETTE 1.1 OC